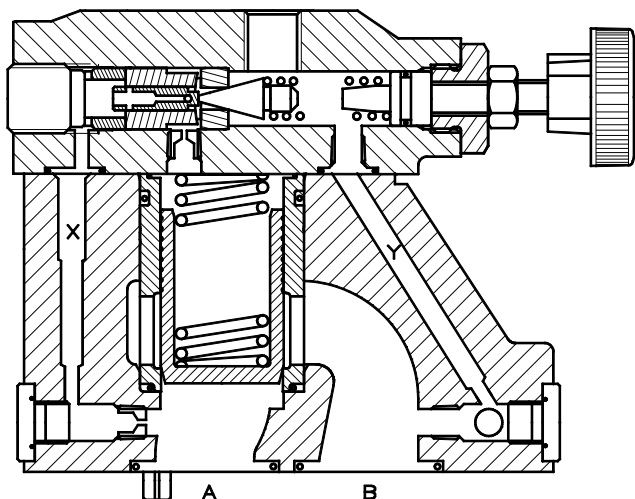


(R4R)

R4 系列
板式, 螺紋連接, 插裝式

90-300-600 l/min - 350 bar



(R4V)

型号说明 例: R4V06-593-10-09-GOR-A1

1. **R4V06-593-10-09-GOR-A1-***** 系列號

	尺寸		
	3/8"	3/4"	1 1/4"
溢流閥	R4V03	R4V06	R4V10
卸荷閥	R4U03	R4U06	R4U10
減壓閥	R4R03	R4R06	R4R10
順序閥	R4S03 ¹⁾	R4S06	R4S10

¹⁾ 快速回應: R4S03A.

2. **R4V06-593-10-09-GOR-A1-***** 閥體類型

板式, 螺紋連接	5
插裝式	0

3. **R4V06-593-10-09-GOR-A1-***** X1, Y1 油口

X1 ¹⁾ : 遙控	無 ²⁾	G 1/4"	SAE - 4
Y1: 外泄			
板式安裝	3	9	7
插裝式	0	G	E
螺紋連接	請詢 Denison 公司		

¹⁾ 僅適用於 R4R

²⁾ R4V, R4U, 泄漏口代號為“0”

4. **R4V06-593-10-09-GOR-A1-***** 調節範圍

	R4♦	R4U♦♦ 壓差
7 - 105 bar	1	28%
7 - 210 bar	3	28%
7 - 350 bar	5	15%

5. **R4V06-593-10-09-GOR-A1-***** 控制型式

調節 Ø32 mm	1
帶防護罩螺栓	3

6. **R4V06-593-10-09-GOR-A1-***** 泄漏油口

	R4V	R4U	R4R	R4S
內泄 ¹⁾	0	0	-	-
外泄, 板式 (Y)	1	1	1	1
外泄, 先導式 (Y1) ²⁾	2	2	2	2

¹⁾ 不適用於插裝式

²⁾ 不適用於代號“0”或“3”的板式連接閥

7. **R4V06-593-10-09-GOR-A1-***** 電氣卸荷

	R4V	R4U	R4R	R4S
常開 (VV01)	09			
常閉 (VV01)	11			
比例 (VP01)	P2	-	P2	-
無外控	略			

8. **R4V06-593-10-09-GOR-A1-***** 電壓

	DC		AC	
	12 V	GOR	115 V	60 Hz W01 50 Hz W06
電控 (備選 09 - 11)	24 V	GOQ	230 V	60 Hz W02 50 Hz W07
比例 (備選 P2) 僅適用於 R4V & R4R	12 V	GOR	-	
無外控	略			

9. **R4V06-593-10-09-GOR-A1-***** 設計號

10. **R4V06-593-10-09-GOR-A1-***** 密封等級

丁晴橡膠: 礦物油	1
其它	請詢 Denison 公司

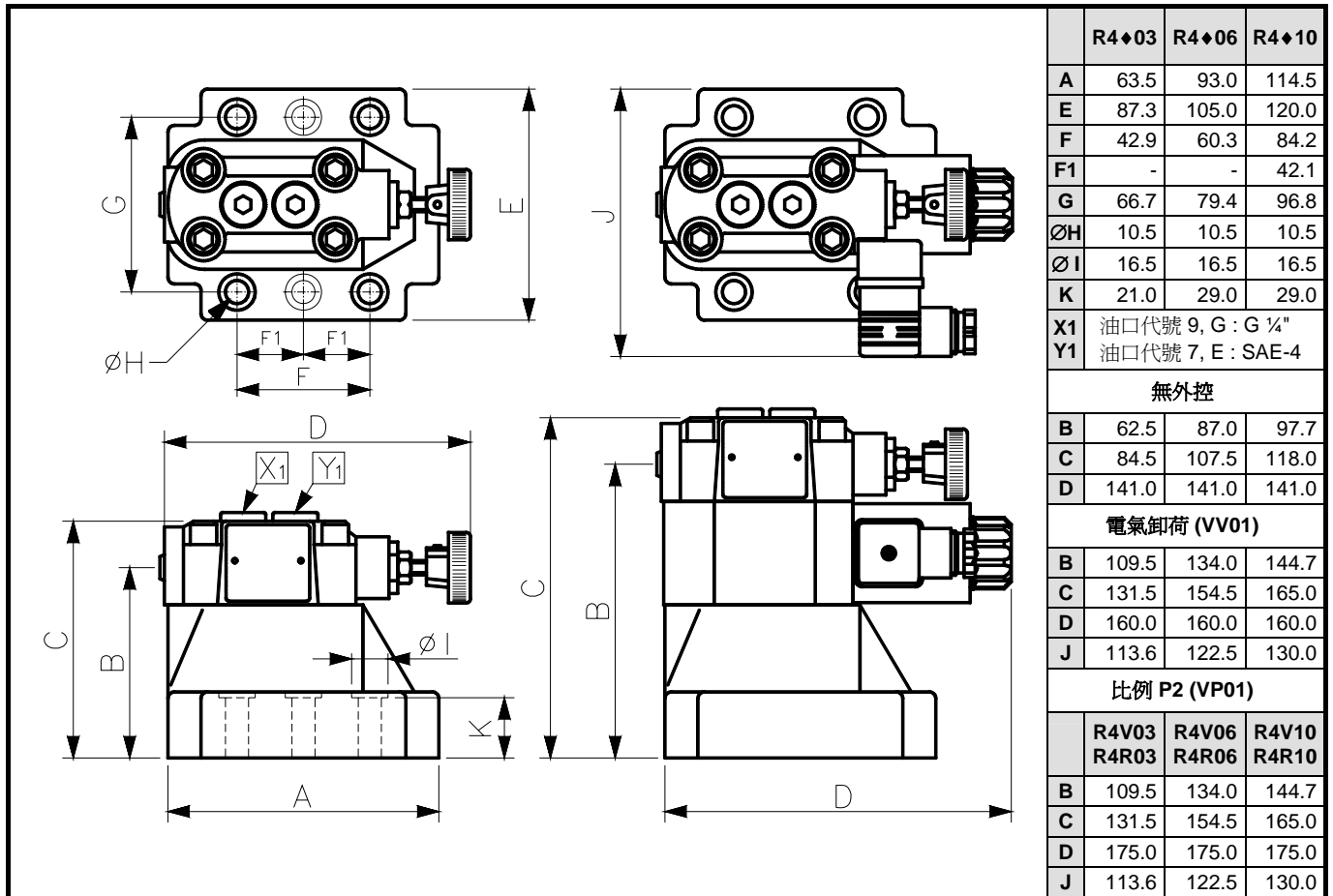
11. **R4V06-593-10-09-GOR-A1-***** 備選項

軟切換型式 VV01 120 ms	031
其它	請詢 Denison 公司

DIN 插頭 選項 09-11-P2 適用	
插頭型號	代號
標準 (<250 V)	167-01007-8
紅色指示燈 (15-30 VDC)	167-01100-8
帶整流器 (<250 V)	167-01076-8

比例放大器 P2 選項適用 - VP01, 12VDC		
插頭型號	代號	備註
EC01 AO1: 12VDC 放大器	701-00600-8	僅對 VP01 B-設計號
供電電源	701-00023-8	115/230 VAC → 24 VDC (EC01 輸入)
放大器保持架	701-00066-8	

壓力控制閥 - R4 系列



參考

圖形符號	代號	代號	圖形符號
	溢流閥 : R4V♦♦-535-10 -A1 卸荷閥 : R4U♦♦-535-10 -A1	順序閥 : R4S♦♦-595-11 -A1 減壓閥 (進油口 B, 出油口 A): R4R♦♦-595-11 -A1	

電氣卸荷 - 常關 (得電 = 卸荷)				電氣卸荷 - 常開 (得電 = 起壓)			
圖形符號	代號		代號		圖形符號		
	溢流閥 : R4V03-53♦-10-11-G♦♦-A1 R4V06-53♦-10-11-G♦♦-A1 R4V10-53♦-10-11-G♦♦-A1 卸荷閥 : R4U03-53♦-10-11-G♦♦-A1 R4U06-53♦-10-11-G♦♦-A1 R4U10-53♦-10-11-G♦♦-A1		溢流閥 : R4V03-53♦-10-09-G♦♦-A1 R4V06-53♦-10-09-G♦♦-A1 R4V10-53♦-10-09-G♦♦-A1 卸荷閥 : R4U03-53♦-10-09-G♦♦-A1 R4U06-53♦-10-09-G♦♦-A1 R4U10-53♦-10-09-G♦♦-A1				
	順序閥 : R4S03-59♦-11-11-G♦♦-A1 R4S06-59♦-11-11-G♦♦-A1 R4S10-59♦-11-11-G♦♦-A1 減壓閥 : R4R03-59♦-11-11-G♦♦-A1 R4R06-59♦-11-11-G♦♦-A1 R4R10-59♦-11-11-G♦♦-A1		順序閥 : R4S03-59♦-11-09-G♦♦-A1 R4S06-59♦-11-09-G♦♦-A1 R4S10-59♦-11-09-G♦♦-A1 減壓閥 (進油口 B, 出油口 A) : R4R03-59♦-11-09-G♦♦-A1 R4R06-59♦-11-09-G♦♦-A1 R4R10-59♦-11-09-G♦♦-A1				
VV01	12 VDC	VV01-321-G0R-E1	026-54517-G	026-54507-G	VV01-311-G0R-E1	12 VDC	VV01
	24 VDC	VV01-321-G0Q-E1	026-54517-H	026-54507-H	VV01-311-G0Q-E1	24 VDC	
	230 VAC / 50 Hz	VV01-321-W07-E1	026-34421-U	026-34414-U	VV01-311-W07-E1	230 VAC / 50 Hz	
螺栓 : 4 x 3/8"-24 UNF x 3 1/2" (359-15340)							