

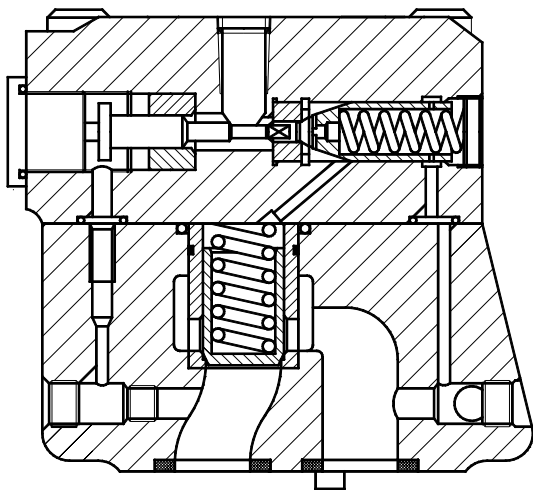
7. 單向閥

系列	可供類型	型號	尺寸	最大流量	最大壓力	板式	管式	插裝式	SAE 法蘭 安裝	頁次
				L/min	bar					
C4V	<ul style="list-style-type: none"> 直控式 先導式 	C4V03	3/8"	180	350	●	●	●		7 - 2
		C4V06	3/4"	360	350	●	●	●		
		C4V10	1 1/4"	600	350	●	●	●		
C5V	<ul style="list-style-type: none"> 法蘭式 直控式 SAE-61 & 62 	C5V06	3/4"	90	420				●	7 - 4
		C5V08	1"	200	420				●	
		C5V10	1 1/4"	400	420				●	
		C5V12	1 1/2"	700	420				●	
C5P	<ul style="list-style-type: none"> 法蘭式 直控式 先導式 	C5P06	3/4"	90	350				●	7 - 5
		C5P08	1"	300	350				●	
		C5P10	1 1/4"	600	280				●	
性能曲線										7 - A1



C4V 系列 直控式及先導式

180-360-600 l/min - 350 bar



(先導閥)

直控式 : 例 : C4V06-530-4B1

1. **C4V06-530-4B1** 系列號

尺寸	3/8"	1/4"	1 1/4"
系列	C4V03	C4V06	C4V10

2. **C4V06-530-4B1** 最大壓力 (350 bar)

系列	C4V03	C4V06	C4V10
插裝式	0	0	-
板式, 管式	5	5	5

3. **C4V06-530-4B1** 閥體

		系列	C4V03	C4V06	C4V10
插裝式			0	0	-
板式			3	3	3
螺紋 (G)	T 型		6 (1/2")	6 (1")	-
	L 型		-	D (3/4")	D (1 1/4")
螺紋 (SAE)	T 型		4 (8)	4 (16)	-
	L 型		-	B (12)	B (20)

4. **C4V06-530-4B1** 先導頭

5. **C4V06-530-4B1** 開啓壓力 (bar)

	1	2	3	4	5	6	7
C4V03	2.8	0.5	0.3	2.2	-	1.2	3.0
C4V06	3.5	0.5	0.3	2.2	9.0	1.2	-
C4V10	3.5	0.5	0.3	2.2	9.0	1.2	-

6. **C4V06-530-4B1** 設計號

7. **C4V06-530-4B1** 密封等級

丁晴橡胶 : 礦物油	1
其它	請詢 Denison 公司

直控式 : 例 : C4V06-591-4B1

1. **C4V06-591-4B1** 系列號

尺寸	3/8"	1/4"	1 1/4"
系列	C4V03	C4V06	C4V10

2. **C4V06-591-4B1** 最大壓力 (350 bar)

系列	C4V03	C4V06	C4V10
插裝式	0	0	-
板式, 管式	5	5	5

3. **C4V06-591-4B1** 閥體

		系列	C4V03	C4V06	C4V10
插裝式	Y1=G 1/4"		G	-	-
	Y1=SAE-4		E	-	-
板式	Y1=G 1/4"		9		
	Y1=SAE-4		7		
螺紋 (G) X, Y1 = G 1/4"	T 型		6 (1/2")	6 (1")	-
	L 型		-	D (3/4")	D (1 1/4")
螺紋 (SAE) X, Y1 = SAE-4	T 型		4 (8)	4 (16)	-
	L 型		-	B (12)	B (20)

4. **C4V06-591-4B1** 先導壓力比率

		比率	1:1	3:1	8:1	10:1
標準			1	3	8	9
帶尾端控制, 包括放大器 (只適用於 C4V06 / 10)			E	F	G	H

5. **C4V06-591-4B1** 開啓壓力 (bar)

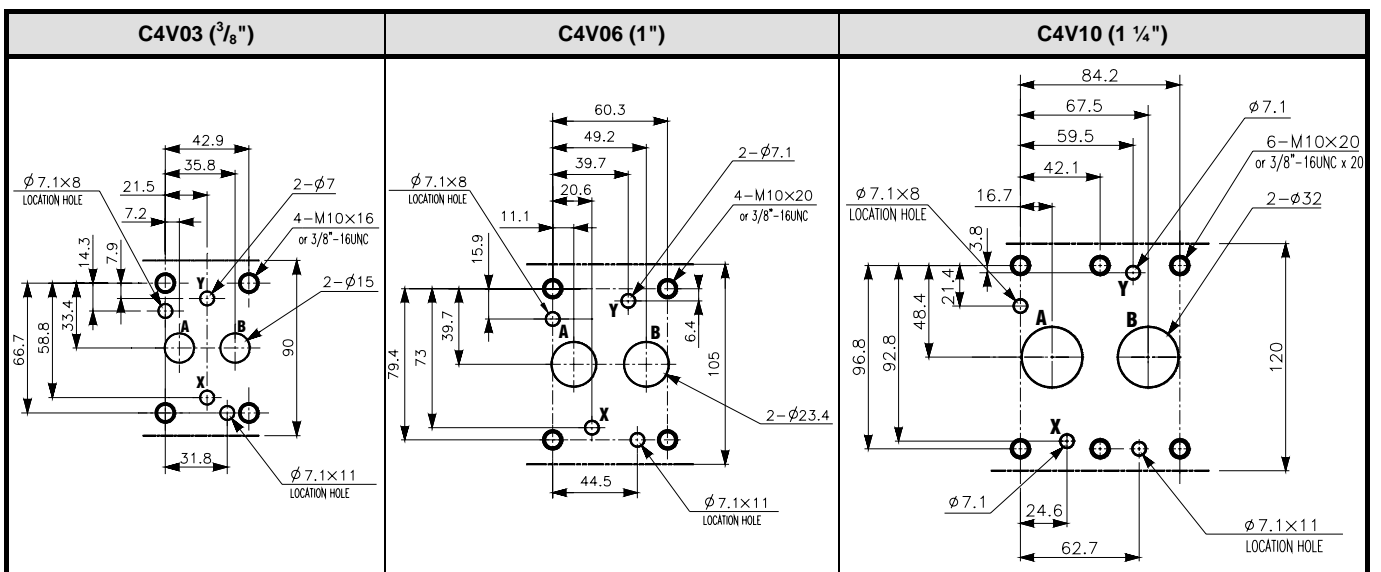
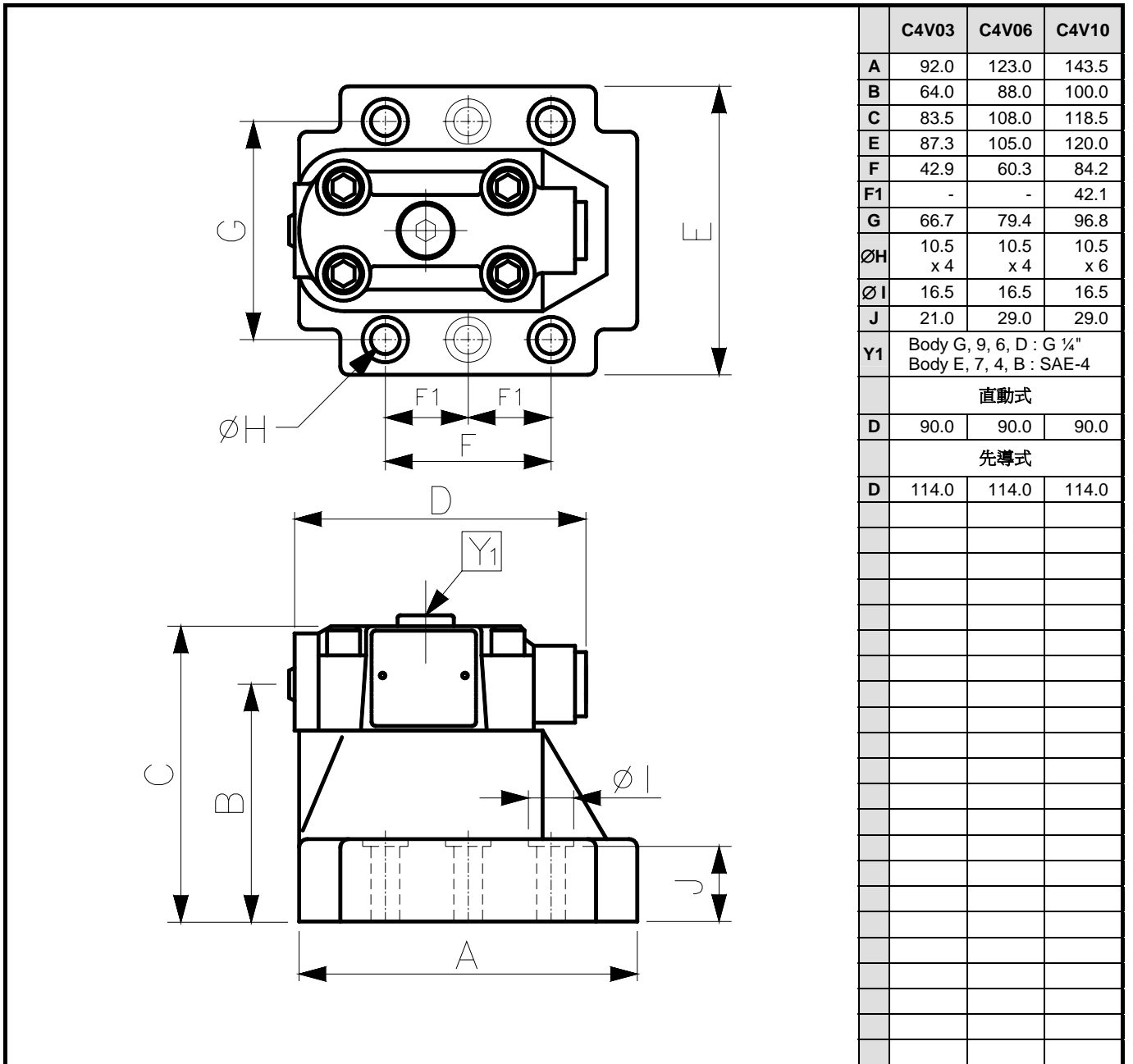
	A → B			B → A		
	C4V03	C4V06	C4V10	C4V03	C4V06	C4V10
2	1.0	1.0	1.0	1.5	1.7	1.7
4	4.0	3.5	3.5	5.5	6.0	6.0
6	2.0	2.2	2.2	3.0	3.8	3.8

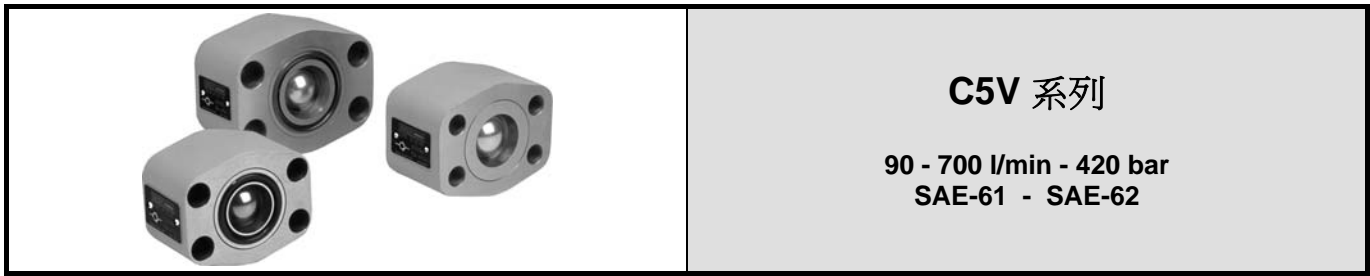
6. **C4V06-591-4B1** 設計號

7. **C4V06-591-4B1** 密封等級

丁晴橡胶 : 礦物油	1
其它	請詢 Denison 公司

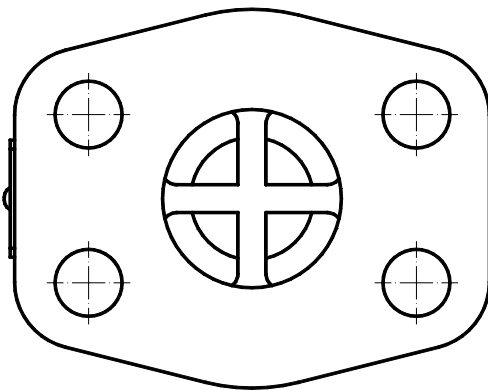
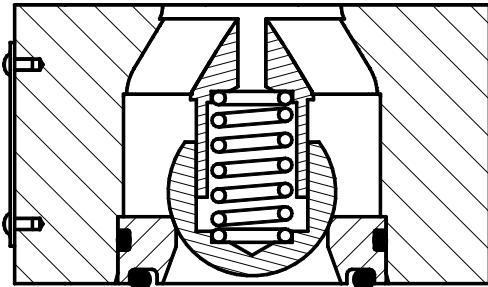
單向閥 - C4V 系列





C5V 系列

90 - 700 l/min - 420 bar
SAE-61 - SAE-62



型号说明 例：C5V08-321-B1

1. **C5V08-321-B1**..... 系列號

尺寸	¾"	1"	1 ¼"	1 ½"
系列	C5V06	C5V08	C5V10	C5V12

2. **C5V08-321-B1**..... 安裝型式

420 bar, SAE-61	3
420 bar, SAE-62	6

3. **C5V08-321-B1**..... 閥體

帶端面密封件	1
帶節流孔 (用於 R5U)	2
無端面密封件	3

4. **C5V08-321-B1**..... 彈簧

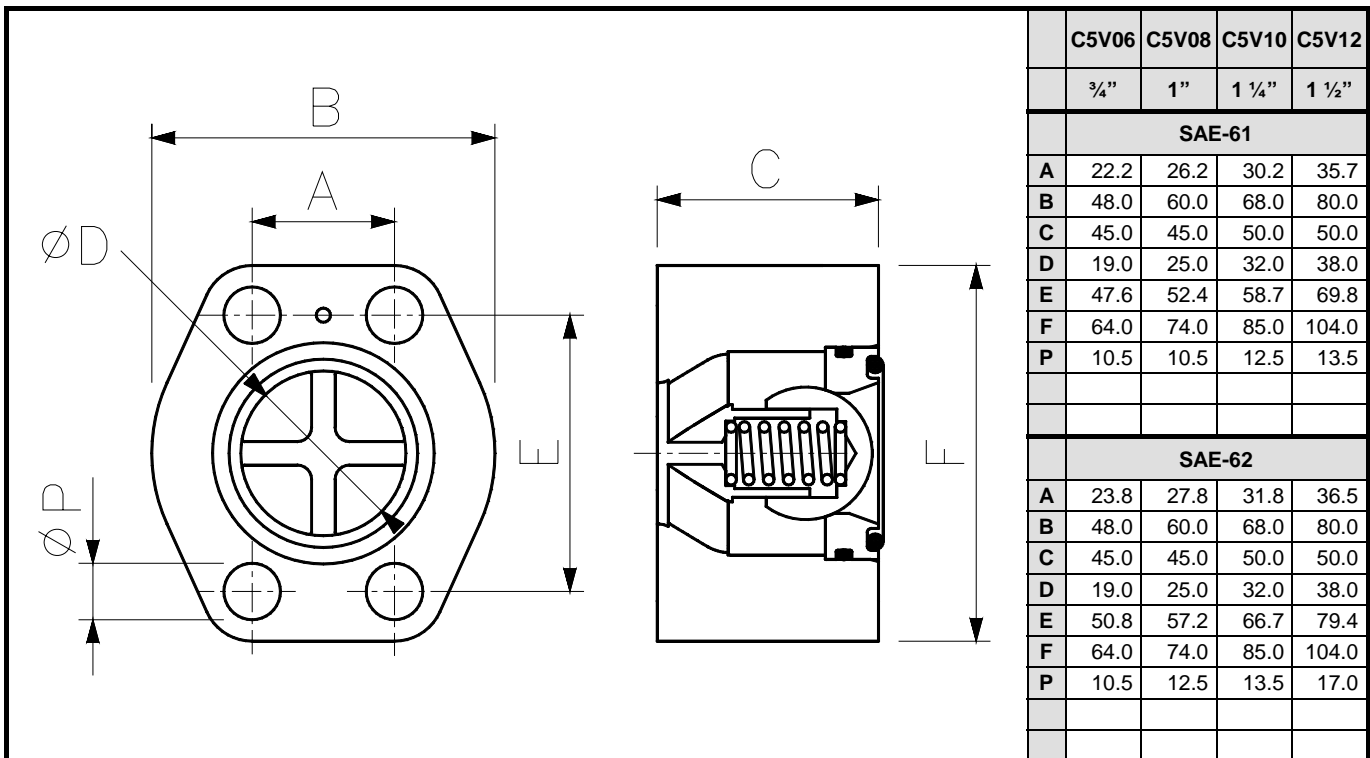
0.5 bar	0
1.0 bar (標準)	1
2.0 bar	2

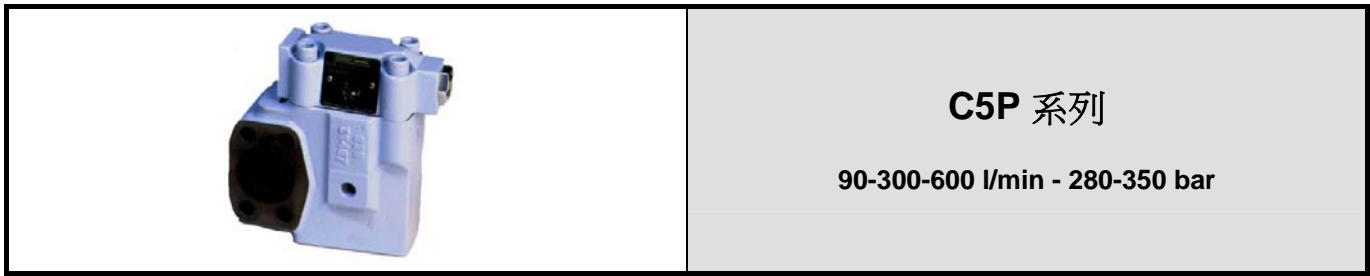
5. **C5V08-321-B1**..... 設計號

420 bar	B
---------	---

6. **C5V08-321-B1**..... 密封等級

丁晴橡膠：礦物油	1
其它	請詢 Denison 公司

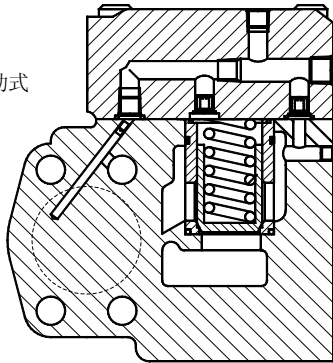




C5P 系列

90-300-600 l/min - 280-350 bar

直動式



直動式¹ : 例 : C5P08-581-2-A1

1. **C5P06-581-2-A1** 系列號

尺寸	3/8"	1/4"	1 1/4"
系列	C5P06	C5P08	C5P10

2. **C5P06-581-2-A1** 閥體

尺寸	C5P06 (350 bar)	C5P08 (350 bar)	C5P10 (280 bar)
型號	5	5	4

¹ 直動式：請向Denison 公司查詢。

3. **C5P06-581-2-A1** X1, Y1 □

X1 : 外導口	G 1/4"	SAE-4
Y1 : 外泄口		
型號	8	2

4. **C5P06-581-2-A1** 先導頭

	先導頭先導壓力比率	1:1	3:1	8:1	10:1
標準		1	3	8	9
帶終位元控制閥 (僅限於 08/10)		E	F	G	H

5. **C5P06-581-2-A1** 開啓壓力

	型號	2	4	6	
A → B	C5P06	bar	1.0	4.0	2.0
	C5P08, C5P10	bar	1.0	3.5	2.2
B → A	C5P06	bar	1.5	5.5	3.0
	C5P08, C5P10	bar	1.7	6.0	3.8

6. **C5P06-581-2-A1** 設計號

7. **C5P06-581-2-A1** 密封等級

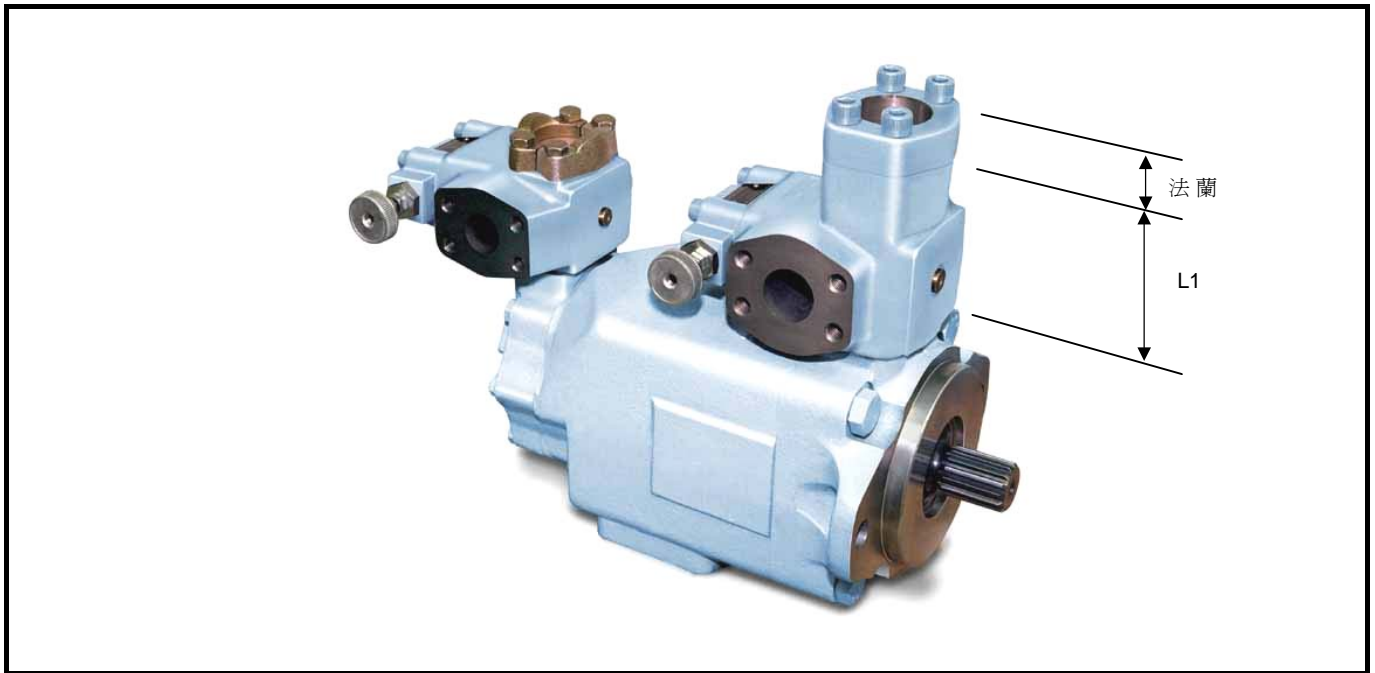
丁晴橡胶：礦物油	1
其它	請詢 Denison 公司

直動式

先導式

	C5P06	C5P08	C5P10
直動式			
A	22.2	26.2	30.2
B	47.6	52.4	58.7
C	19.0	25.0	32.0
D	10.5	10.5	12.0
E	100.9	120.5	128.0
F	127.6	133.6	146.6
G	60.0	60.0	75.0
先導式			
A	22.2	26.2	30.2
B	47.6	52.4	58.7
C	19.0	25.0	32.0
D	10.5	10.5	12.0
E	137.0	137.0	137.0
F	127.6	133.6	146.6
G	60.0	60.0	75.0
X1	油口選項 8: G 1/4"		
Y1	油口選項 2: SAE-4		

C5V & C5P 安裝形式



尺寸	組合類型	L1	螺栓 (x 4)				擰緊力矩	
			美制		公制			
	(C5V : B 設計號)	mm	尺寸	訂貨號	尺寸	訂貨號	N.m	
SAE 61	¾"	C5V06	45	¾"-16 x 3 ¾"	358-16330-0	M10 x 80 10.9	700-70412-8	28...40
		R5*06	60	¾"-16 x 3 ¾"	358-16350-0	M10 x 95 10.9	361-11354-8	
		R5*06 + C5V06	105	¾"-16 x 5 ½"	358-16420-0	M10 x 140 10.9	361-11423-8	
		R5*06 + R6*06	120	¾"-16 x 6"	358-16440-0	M10 x 150 10.9	361-11434-8	
	1"	C5V08	45	¾"-16 x 3 ¾"	358-16330-0	M10 x 85 10.9	361-11333-8	37...48
		R5*08	60	¾"-16 x 3 ¾"	358-16350-0	M10 x 95 10.9	361-11354-8	
		R5*08 + C5V08	105	¾"-16 x 5 ¾"	358-16430-0	M10 x 145 10.9	361-11643-8	
		R5*08 + R5*08	120	¾"-16 x 6 ¼"	358-16450-0	M10 x 160 10.9	700-70836-8	
	1 ¼"	C5V10	50	7/16"-14 x 3 ½"	358-18340-0	M12 x 90 10.9	361-12343-8	48...62
		R5*10	75	7/16"-14 x 4 ½"	358-18380-0	M12 x 115 10.9	361-12394-8	
		R5*10 + C5V10	125	7/16"-14 x 6 ½"	358-18460-0	M12 x 170 10.9	361-12453-8	
		R5*10 + R5*10	150	7/16"-14 x 7 ½"	358-18500-0	M12 x 190 10.9	361-12474-8	
	1 ½"	C5V12	50	½"-13 x 3 ¾"	358-20350-0	M12 x 90 10.9	361-12343-8	62...70
		R5*12	80	½"-13 x 5"	358-20400-0	M12 x 130 10.9	361-12414-8	
		R5*12 + C5V12	130	½"-13 x 6 ¼"	358-20470-8	M12 x 170 10.9	361-12453-8	
		R5*12 + R5*12	160	½"-13 x 6 ¼"	358-20520-0	M12 x 200 10.9	361-12484.8	
SAE 62	1 ½"	C5V12	50	5/8"-11 x 4"	358-24360-0	M16 x 100 12.9	361-14364-8	158...181
		R5*12-6	80	5/8"-11 x 5 ¼"	358-24410-0	M16 x 135 12.9	361-14694-8	
		R5*12-6 + C5V12	130	5/8"-11 x 7"	358-24480-0	M16 x 180 12.9	361-14463-8	

單向閥 - 性能曲線

